

# OD MAPY K MAPOVÉMU PORTÁLU

Bratislavského samosprávneho kraja

Mária Rajecká, Rudolf Brádzik, Zdenka Mrázová, Ladislav Findl  
Odbor územného plánovania, GIS a životného prostredia

# Mapový portál Bratislavský samosprávny kraj



## Územný plán regiónu

Bratislavského samosprávneho kraja.

[Kliknite sem](#)



## Krajina

Ochrana prírody a krajiny,  
envirovýchova.

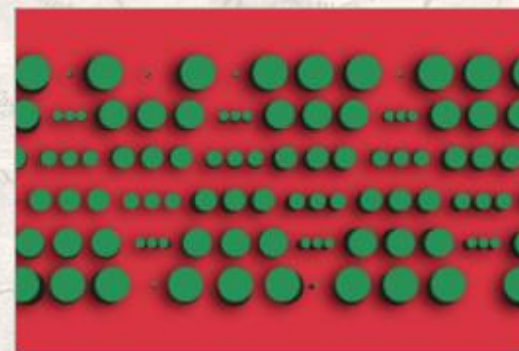
[Kliknite sem](#)



## EnviroHUB BSK

Vytvára platformu v oblasti  
environmentálnej výchovy.

[Kliknite sem](#)

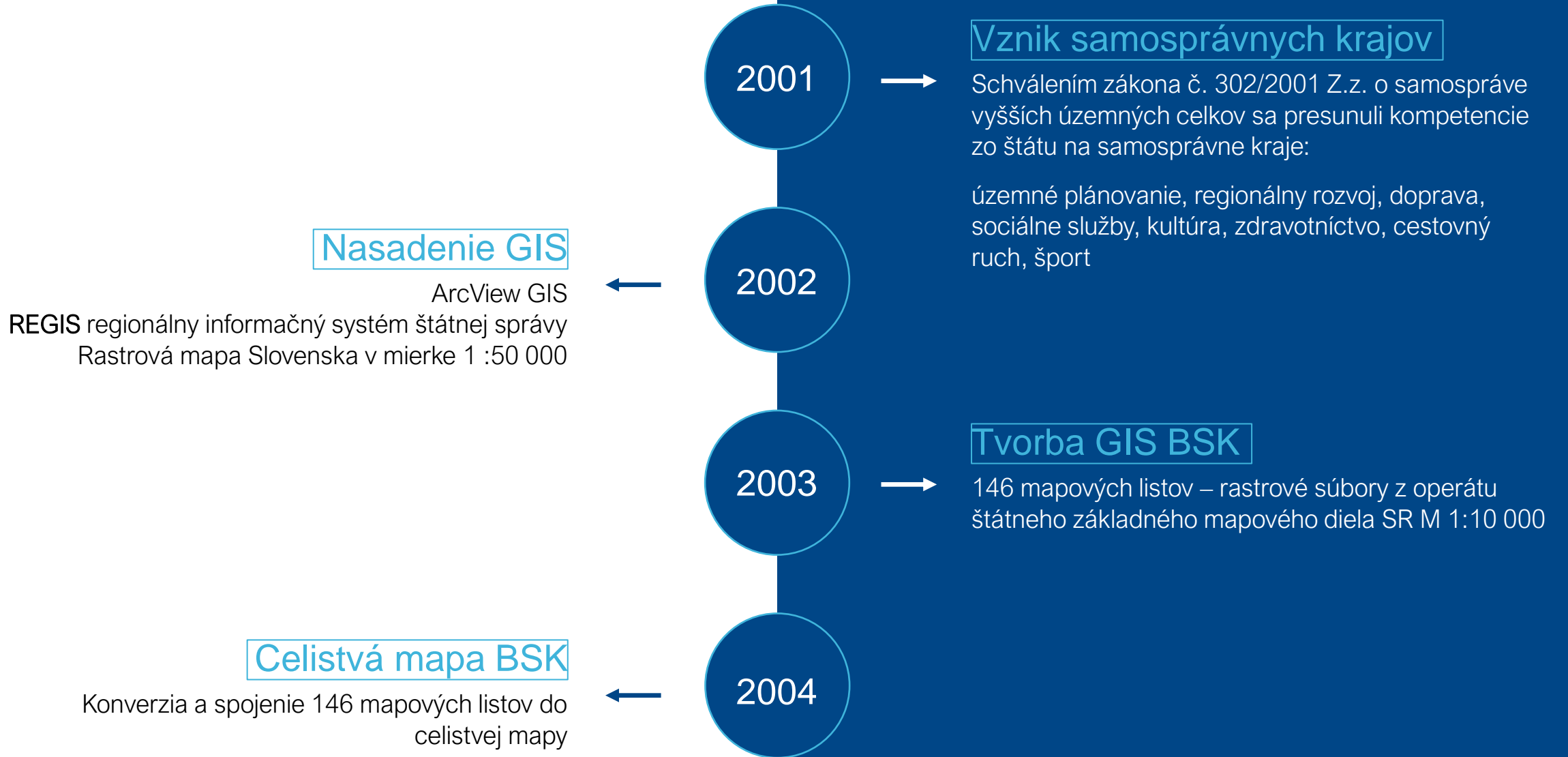


## Umenie

vo verejnom priestore  
Bratislavského kraja.

[Kliknite sem](#)

# MÍĽNIKY



# MÍĽNIKY

## GEOPORTÁL BSK

2006



orientačná mapa

najkomplexnejšia a najaktuálnejšia v tej dobe,  
aktualizovaná bola v súčinnosti s obcami

obsahovala 3 úrovne podrobnosti informácií

digitálna ortofotomapa

2010  
2013



## Územný plán regiónu BSK

Spracovaný ako geografická databáza  
811 atribútov, 90 vrstiev, 8 výkresov

2014



## Nasadenie GIS služieb

Pomocou nástrojov ArcGIS Online, Arc GIS for Desktop  
a ArGIS for Server umožnilo odborným pracovníkom  
vytvárať a publikovať vlastné dáta

2015



## Územný plán regiónu BSK vypublikovaný cez ArcGIS online

Výber dostupných podkladových máp

# MÍČNIKY

2018

Elektronické služby katastra nehnuteľnosti

Využívanie elektronických služieb Úradu geodézie, kartografie a katastra SR

2020

Mapový portál BSK

Postavený na platforme ArcGIS Hub Premium

2024

Pamäť mapového portálu

Vydanie brožúry Mapový portál Bratislavského samosprávneho kraja

?

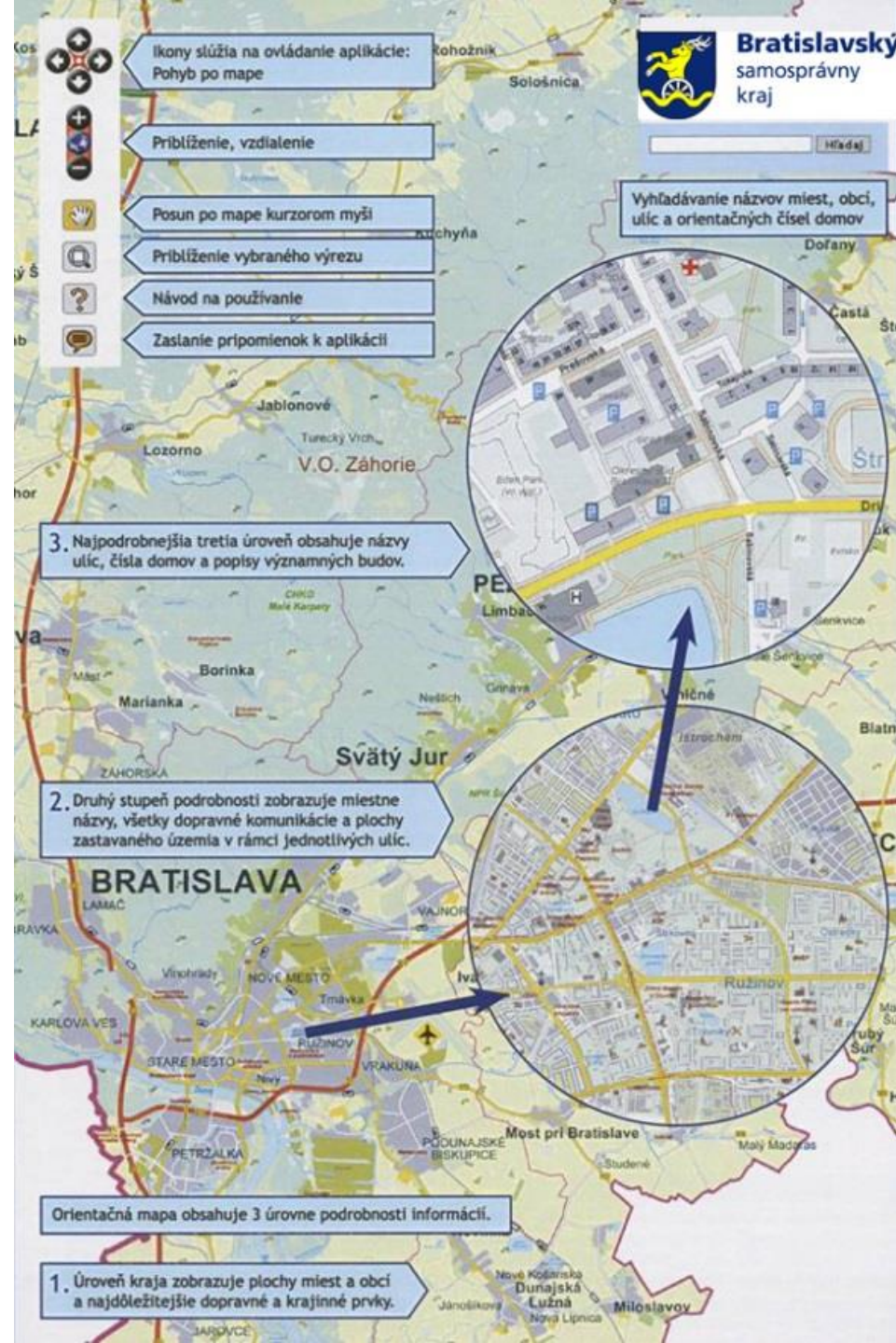
Digitálne dvojča regiónu

Ministerstvo investícií, regionálneho rozvoja a informatizácie SR  
Úrad pre územné plánovanie a výstavbu SR

# GEOPORTÁL

## ORIENTAČNÁ MAPA

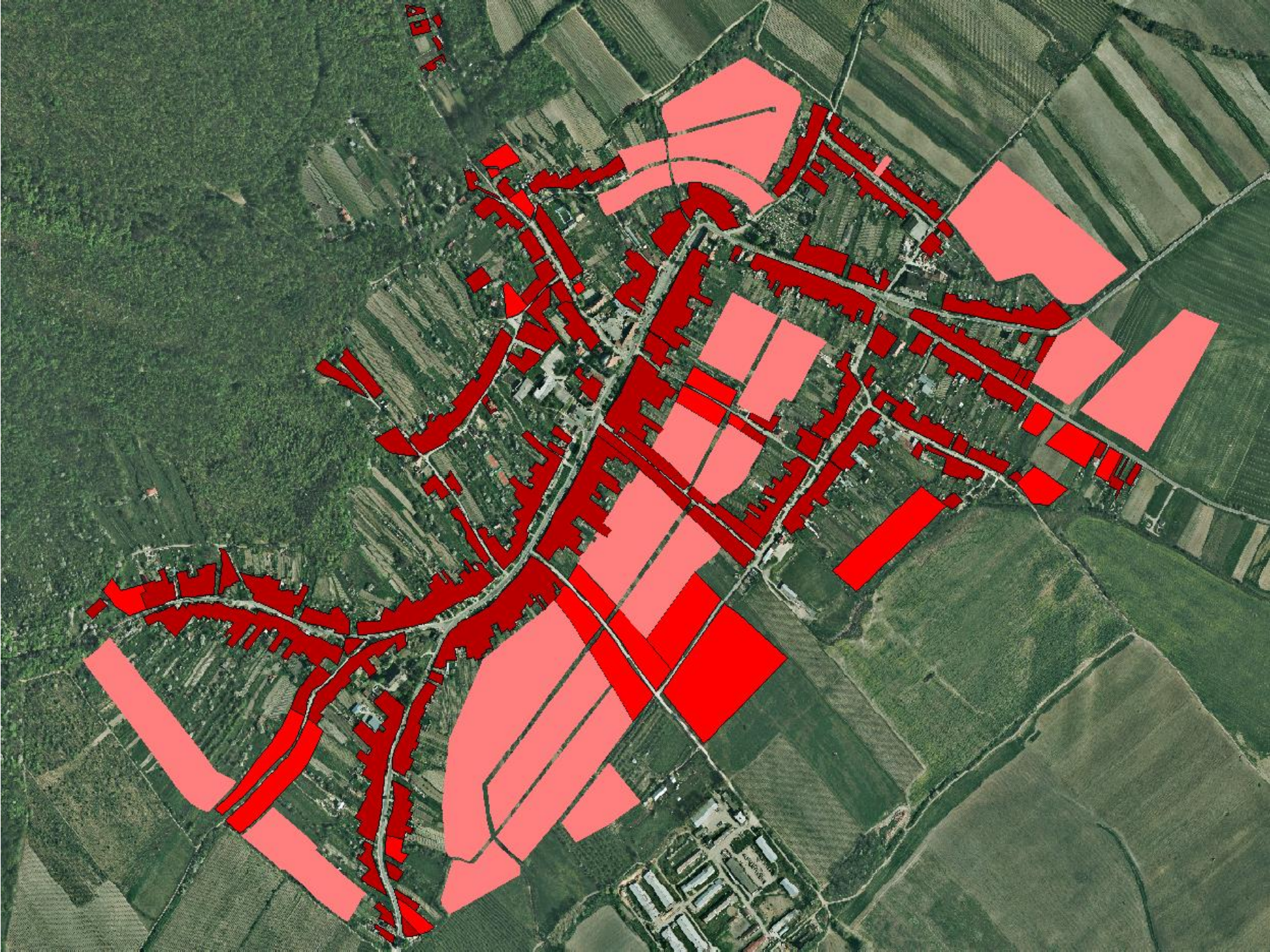
- Prvá úroveň zobrazovala plochy miest a obcí a najdôležitejšie dopravné a krajinné prvky
- Druhá úroveň zobrazovala miestne názvy, všetky dopravné komunikácie a plochy zastavaného územia v rámci jednotlivých ulíc.
- Tretia úroveň obsahovala názvy ulíc, čísla domov a popisy významných bodov



# GEOPORTÁL DIGITÁLNA ORTOFOTOMAPA

- Vlastná digitálna ortofotomapa 40cm/plx, 20cm/plx
- Umožňovala presnejšie mapovať  
rozvojové územia obcí  
v Bratislavskom samosprávnom kraji







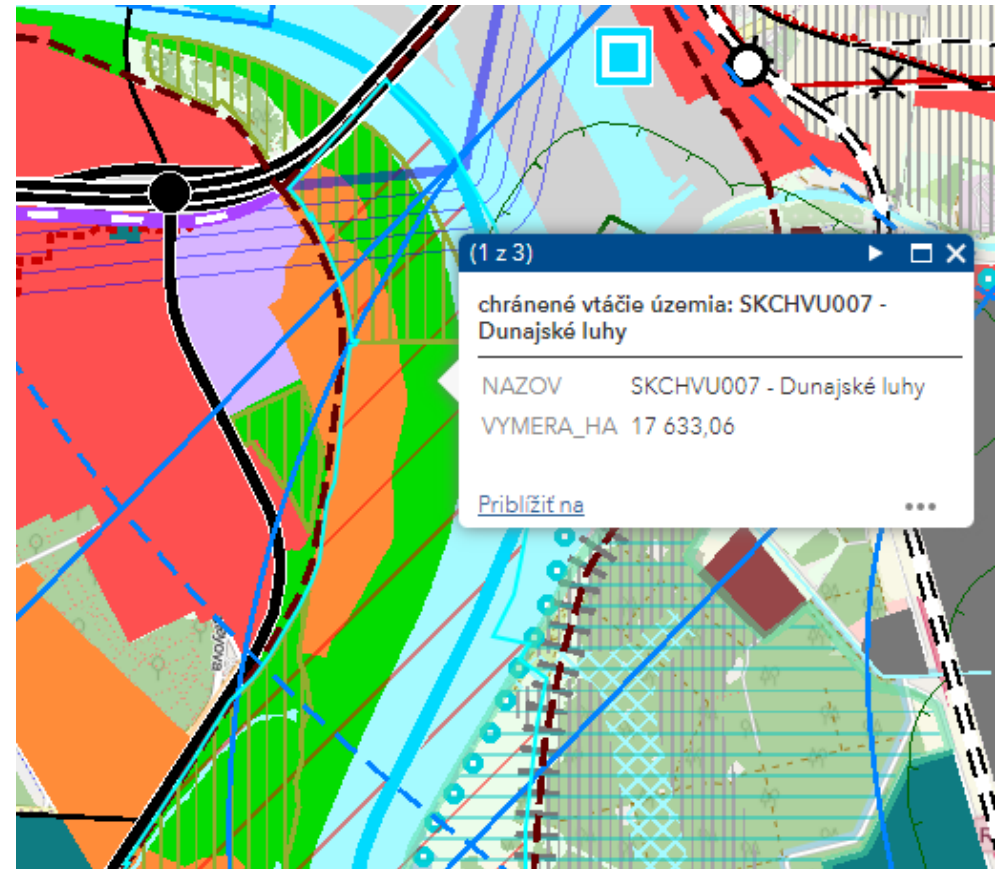
# ÚZEMNÝ PLÁN REGIÓNU ako interaktívna webová mapa

www.bratislavskykraj.sk

Publikovaním digitálneho územného plánu regiónu formou interaktívnej webovej mapy v marci 2015, Územný plán regiónu Bratislavského samosprávneho kraja dostal nový rozmer.

Podkladová mapa sa v online svete dá vybrať zo širokej ponuky. Táto funkcionality vo všeobecnosti spopularizovala vnímanie a obľúbenosť máp širokej verejnosti.

Napriek tomu právne záväzná ostáva tlačенá verzia dokumentu.



# Mapový portál BSK



[www.bratislavskykraj.sk](http://www.bratislavskykraj.sk)

1

## ÚZEMNÉ PLÁNOVANIE

Územný plán regiónu BSK

Prehľad ÚPD a ÚPP obcí a miest

Konferencia o územnom plánovaní v kontexte zmeny klímy.

2

## CYKLISTIKA

Koncepcia územného rozvoja cyklotrás

Cyklistická pocitová mapa

EuroVelo 13 – Slovensko

Cykloturistika pri Dunaji

Cyklistika v kraji

3

## KRAJINA

Akčný plán na presadzovanie ochrany lesov na území BSK.

Ochrana a využívanie zdrojov povrchovej a podzemnej vody.

Revitalizácia krajiny

Inventarizácia drevín

Adaptačný plán na zmenu klímy

# Mapový portál BSK



[www.bratislavskykraj.sk](http://www.bratislavskykraj.sk)

4

## CESTOVNÝ RUCH

Splav Malého Dunaja  
Železná opona  
Cyrilometodská cesta  
Vínne cesty  
Po stopách rodu Pálffy  
Geopark Malé Karpaty

5

## ZARIADENIA A SLUŽBY

Zariadenia v zriaďovateľskej  
pôsobnosti BSK  
Mapa poskytovateľov  
sociálnych služieb v  
Bratislavskom kraji

6

## AKTIVITY

Umenie vo verejnom priestore  
Bratislavského kraja  
Integrovaný regionálny  
operačný program 2014-2020

# Mapový portál BSK



[www.bratislavskykraj.sk](http://www.bratislavskykraj.sk)

7

## ENVIROVÝCHOVA

enviroHUB BSK  
Ekocentrum Čunovo

8

## MOSQUITO

Webová GIS interaktívna  
platforma Mosquito  
Bioregulation.

9

## ZDRAVIE

Lekárne, ambulancie,  
pohotovosť a nemocnice  
Obvody lekárov

# VSTÚPTE DO MAPOVÉHO PORTÁLU

www.bratislavskykraj.sk



## **MAPA POSKYTOVATEĽOV SOCIÁLNYCH SLUŽIEB**

<https://mapy.bratislavskykraj.sk/pages/8513acbee59d409398b20125ebcc6574>



## **INVENTARIZÁCIA DREVÍN**

<https://mapy.bratislavskykraj.sk/pages/a3b39e0a2504493aa8b488244431b424>



## **MOSQUITO BIOREGULATION**

<https://gis.region-bsk.sk/mosquitoportal/apps/sites/#/mosquitobioregulation>

# VSTÚPTE DO MAPOVÉHO PORTÁLU

www.bratislavskykraj.sk



## **UMENIE VO VEREJNOM PRIESTORE**

<https://mapy.bratislavskykraj.sk/pages/757bd084e3f3486abdb52673ffb2334d>



## **KONCEPCIA ÚZEMNÉHO ROZVOJA CYKLOTRÁS**

<https://mapy.bratislavskykraj.sk/pages/240d5192e8c24398aad1516f0caacd7b>

## **CYKLISTIKA V KRAJI**

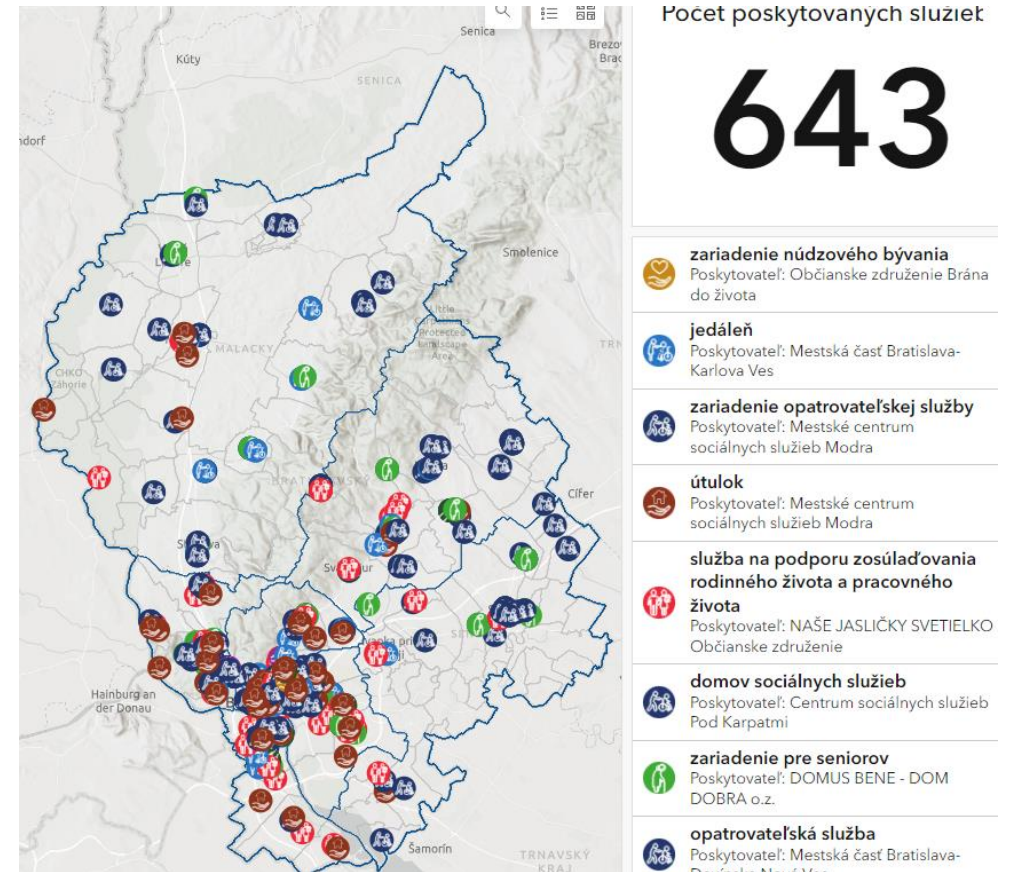
Nazrieme do kuchyne pripravovanej webovej aplikácie

# MAPA POSKYTOVATEĽOV SOCIÁLNYCH SLUŽIEB

[www.bratislavskykraj.sk](http://www.bratislavskykraj.sk)

Webová aplikácia sociálnych služieb Vám poskytuje kompletný prehľad o viac ako 600 poskytovaných službách v Bratislavskom samosprávnom kraji.

S touto aplikáciou máte možnosť jednoducho a rýchlo vyhľadávať služby podľa individuálnych potrieb.



# MAPA POSKYTOVATEĽOV SOCIÁLNYCH SLUŽIEB

www.bratislavskykraj.sk

- Flexibilný filter pre výber služieb podľa kategórie ako sú deti a rodina, seniori, osoby so zdravotným postihnutím a ďalšie
- Flexibilný filter pre výber služby podľa formy poskytovania - ambulantnej, pobytovej alebo terénnej.
- Poskytnutia spätnej väzby od klientov, ktorá nám pomáha identifikovať oblasti na zlepšenie a posúvať naše služby smerom k lepšiemu.



## Sociálne služby

Mapa poskytovateľov sociálnych služieb v Bratislavskom kraji.

[Kliknite sem](#)



# MAPA POSKYTOVATEĽOV SOCIÁLNYCH SLUŽIEB

[www.bratislavskykraj.sk](http://www.bratislavskykraj.sk)

## KATEGÓRIE SOCIÁLNYCH SLUŽIEB



**DETI A RODINA**



**SENIORI**



**OSOBY SO ZDRAVOTNÝM  
POSTIHNUTÍM ALEBO  
NEPRIAZNIVÝM  
ZDRAVOTNÝM STAVOM**



**OSOBY OHROZENÉ  
SOCIÁLNYM VYLÚČENÍM A  
SOCIÁLNE VYLÚČENÉ  
OSOBY**



**OSOBY OHROZENÉ  
DOMÁCI M NÁSILÍM,  
RODOVO PODMIENENÝM  
NÁSILÍM ALEBO NÁSILNÝM  
TRESTNÝM ČINOM**



**PODPORNÉ SLUŽBY PRE  
SENIOROV A OSOBY S  
ŤAŽKÝM ZDRAVOTNÝM  
POSTIHNUTÍM ALEBO  
NEPRIAZNIVÝM  
ZDRAVOTNÝM STAVOM**



**SOCIÁLNA REHABILITÁCIA  
AKO SAMOSTATNÁ  
ODBORNÁ ČINNOSŤ**



**ZÁKLADNÉ SOCIÁLNE  
PORADENSTVO**



**ŠPECIALIZOVANÉ  
SOCIÁLNE PORADENSTVO  
AKO SAMOSTATNÁ  
ODBORNÁ ČINNOSŤ**

**Poskytovateľ: Vstúpte, n. o.**

**Názov zariadenia: Vstúpte, n.o.**

**Sídlo poskytovateľa: 1. mája 82/17, 90101 Malacky**

**Typ poskytovateľa: neverejný poskytovateľ**

**Právna forma poskytovateľa: Nezisková organizácia**

**Kategória sociálnej služby: Osoby so zdravotným postihnutím alebo s nepriaznivým zdravotným stavom**

**Druh sociálnej služby: rehabilitačné stredisko**

**Forma sociálnej služby: ambulatná**

**Adresa zariadenia poskytujúceho službu: 1. mája 82/17, 90101 Malacky**

**Cieľová skupina: Fyzické osoby, ktoré sú odkázané na pomoc inej fyzickej osoby podľa prílohy č. 3 zákona o sociálnych službách, fyzické osoby, ktoré sú slabozraké a fyzické osoby, ktoré sú nepočujúce alebo ktoré majú ťažkú obojstrannú nedoslýchavosť - najmä dospelé fyzické osoby s mentálnym postihnutím.**

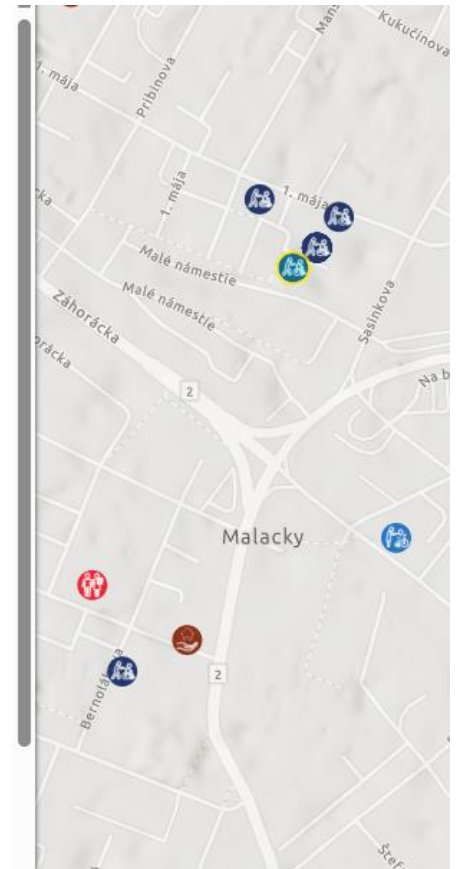
**Kapacita: 25**

**Telefón: 0917977929**

**Mail: [vstupte@gmail.com](mailto:vstupte@gmail.com)**

**Webová stránka: [www.vstupte.org](http://www.vstupte.org)**

Vyplňte formulár spätnej väzby a dajte nám vedieť, či ste boli alebo ste spokojný s poskytovanou sociálnou službou. Váš postreh, či pripomienka ku konkrétnemu

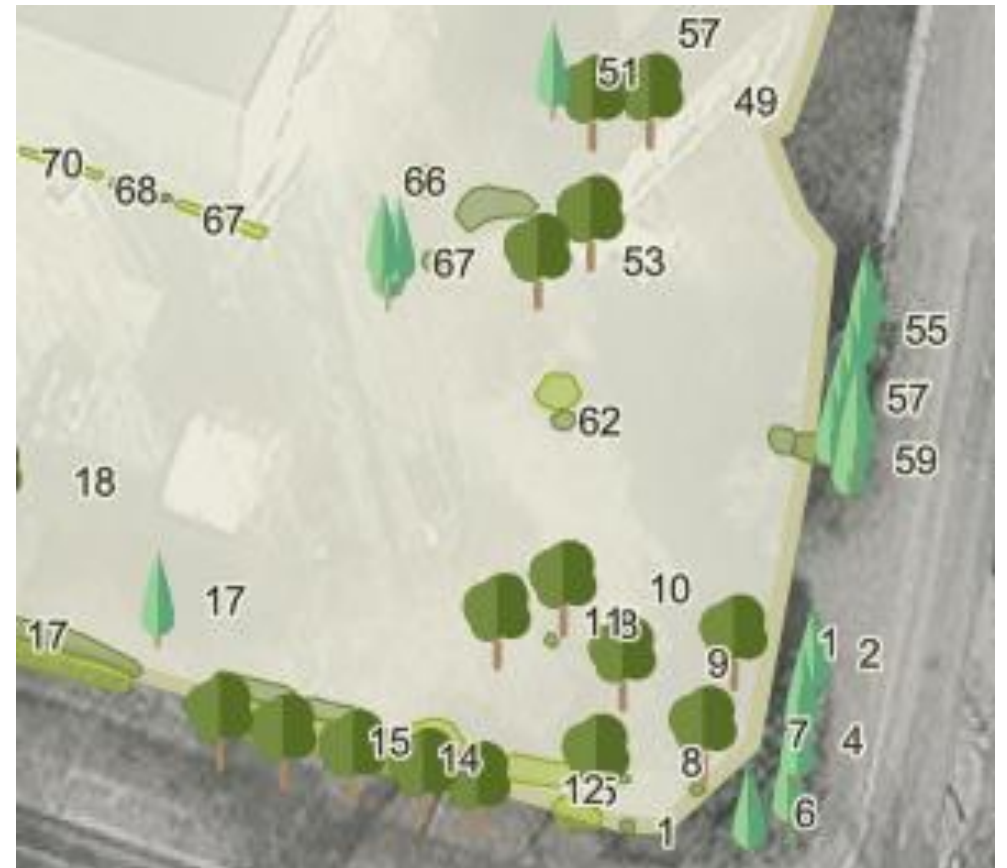


# INVENTÁRIZÁCIA DREVÍN

[www.bratislavskykraj.sk](http://www.bratislavskykraj.sk)

Bratislavský samosprávny kraj zabezpečujeme odbornú pasportizáciu a inventarizáciu stromov a drevín na pozemkoch vo vlastníctve alebo spoluvlastníctve BSK.

Cieľom pasportizácie je prehľad o stave, rozmiestnení, počtoch a druhoch drevín čo predstavuje základ na správu zelene, plánovanie novej výsadby a na optimalizáciu finančných nákladov vynakladaných na jej údržbu.



# INVENTÁRIZÁCIA DREVÍN

- Výstupom pasportizácie drevín je verejne prístupná interaktívna mapa, kde si užívateľ môže vyhľadať jednotlivé areály a zobrazíť rozmiestnenie vegetačných prvkov, ich parametre, popis a fotografiu.
- Prehľad rôznych sledovaných sumárnych údajov (počet stromov a krov, perspektíva, druhy stromov a krov) v celom kraji ako aj konkrétnej obci alebo zariadení.
- Zaujímavosťou je aj možnosť filtrovania údajov, podľa okresu, obce, typu dreveniny alebo prípadne biologického veku dreveniny.
- Proces inventarizácie už nerobíme papierovo, ale priamo v teréne využitím tabletu a aplikácie sa vyplňajú informácie aj s fotografiou konkrétnej dreveniny



# INVENTÁRIZÁCIA DREVÍN

www.bratislavskykraj.sk

Inventarizácia drevín v areáloch BSK

Okres  
vyberte okres

Obec  
vyberte obec

Typ dreviny  
vyberte typ dreviny

Biologický vek  
vyberte vekovú kategóriu

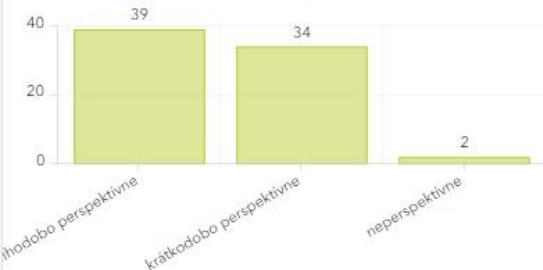
Počet stromov

 75

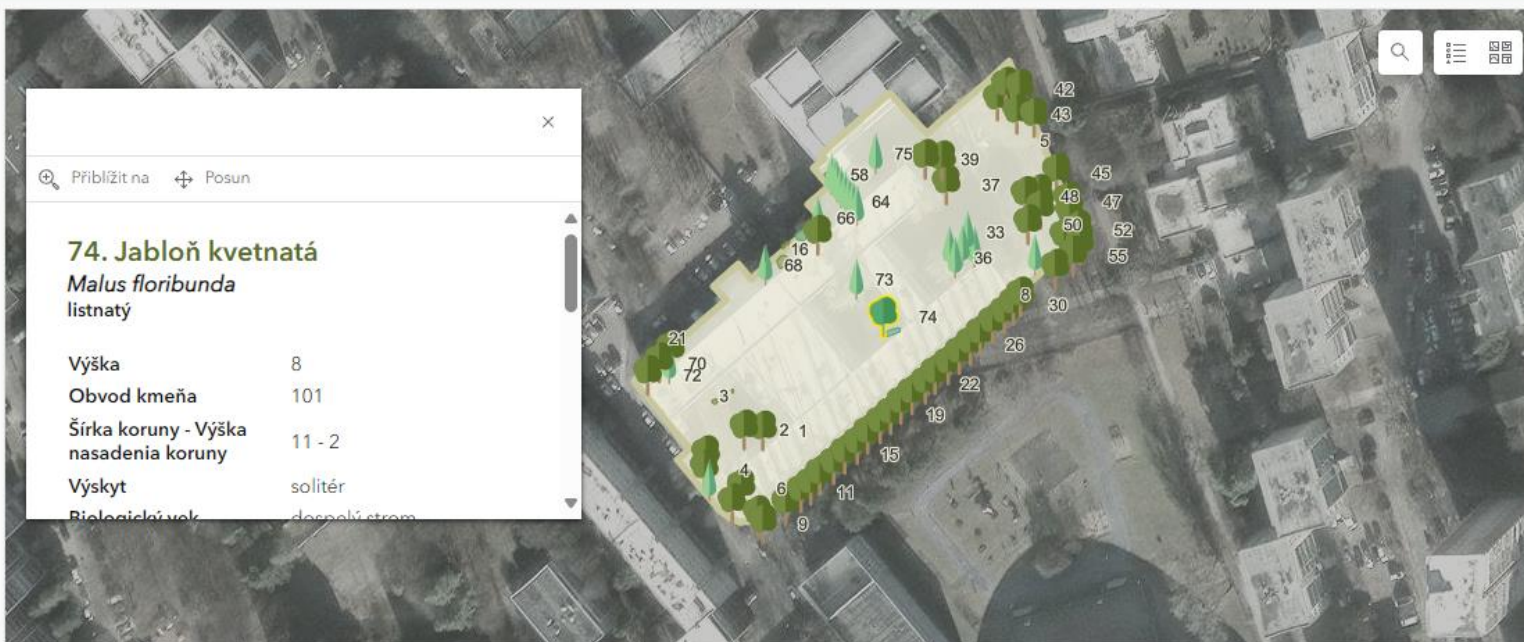
Priemerná perspektíva

1,5

1 (dlhodobá) - 3 (neperspektívna)



Perspektíva



© GKU, NLC, Maxar, Microsoft | UGKK SR, ArcGEO Information Systems spol. s r.o. | GKU

Powered by Esri

Počet krov

 23

Počet porastov

 0

Zoznam areálov inventarizácie

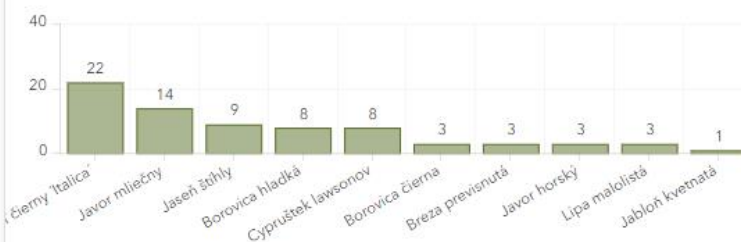
**6. Stredná odborná škola pedagogická**  
Adresa: Bullova 2, 841 01 Bratislava  
Oblasť / Typ: Školské zariadenie / Stredná odborná škola

Typ stromu



ihličnatý 20  
listnatý 55

Najpočetnejšie druhy stromov



Najpočetnejšie druhy krov



Typ krov



listnatý 18  
stálozelený a polostálozelený 2  
ihličnatý 3

# Mosquito Bioregulation



Webová GIS interaktívna platforma Mosquito Bioregulation – Biologická regulácia komárov v slovensko – rakúskom pohraničnom území je výsledkom cezhraničného projektu Interreg, ktorá počas záplav v povodí riek Dyje, Moravy a Dunaja napomáha eliminovať premnoženú komáriu populáciu a tým potenciálne prenášače ochorení.

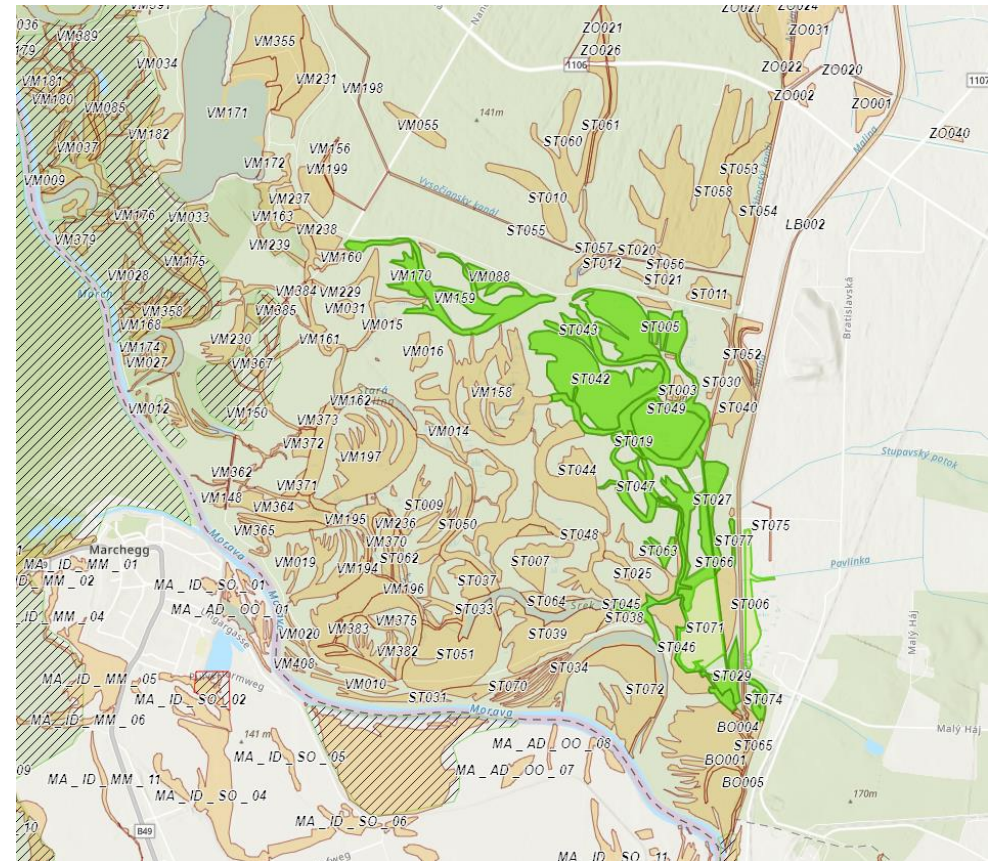
[www.bratislavskykraj.sk](http://www.bratislavskykraj.sk)



FOTO : BSK : Devínske jazero a Morava-stred – po vzduť Dunaja a následne aj Moravy – v čase kulminácie Dunaja v Devíne - 20.7.2021 o 12 hod.

# Mapa liahnísk

- Mapu liahnísk zmapovala prvotne v r. 2018 Prírodovedecká fakulta UK, pričom ako podklad bol využitý vtedy dostupný DMR. Terénnym prieskumom sa počas jedného roku spresňovali plochy liahnísk. Počas ďalších rokov sa plochy liahnísk spresňovali aj na základe presnejšieho DMR 10.
- Pri mapovaní liahnísk sa vychádzalo aj z 20 ročných osobných skúseností autorov metodiky (RNDr. Lucia Strelková, PhD., Doc. RNDr. Tomáš Derka, PhD., Mgr. Ján Svetlík). Na prvotné terénne mapovanie sa použil SW Locus GIS. Tento program umožňoval priame zakresľovanie polygónov v teréne cez aktuálnu polohu alebo kreslením liahniska podľa podkladovej ortofotomapy. Na území BSK (CHKO Záhorie) bolo zmapovaných 137 km<sup>2</sup> potenciálnych liahnísk.



# Partneri projektu

Verein Biologische  
Gelsenregulierungentlag Thaya und March,  
Hlavné mesto SR Bratislava  
Prírodovedecká fakulta UK Bratislava  
Trnavský samosprávny kraj  
Bratislavský samosprávny kraj, ktorý  
ako projektový partner zabezpečoval  
vytvorenie GIS platformy.

Kontrola liahnísk v teréne

[www.bratislavskykraj.sk](http://www.bratislavskykraj.sk)

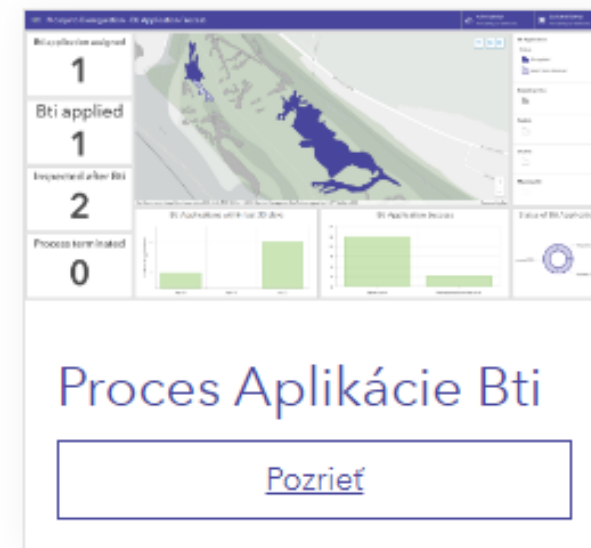
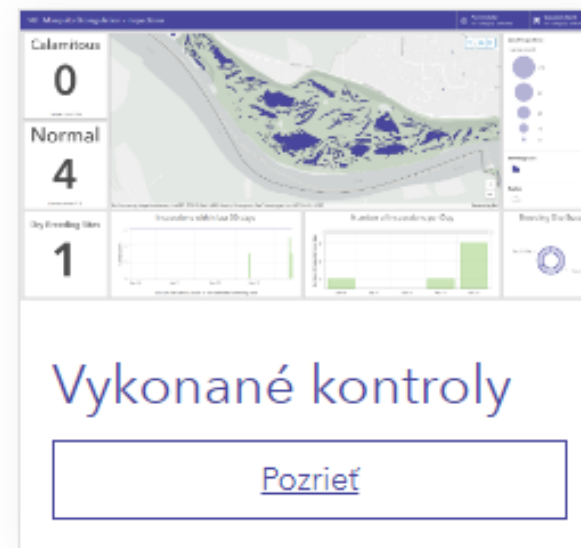
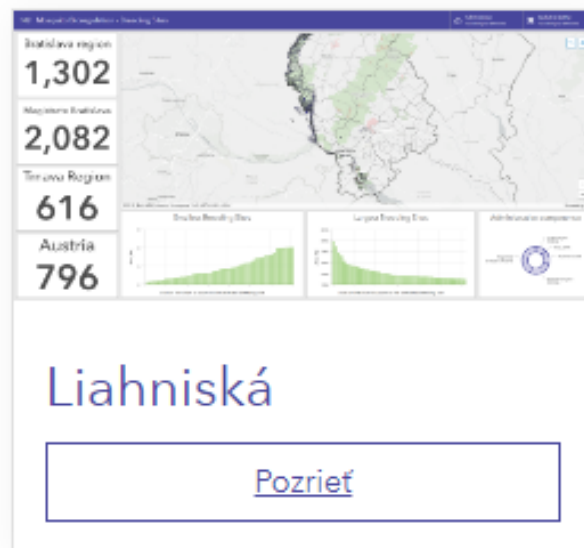
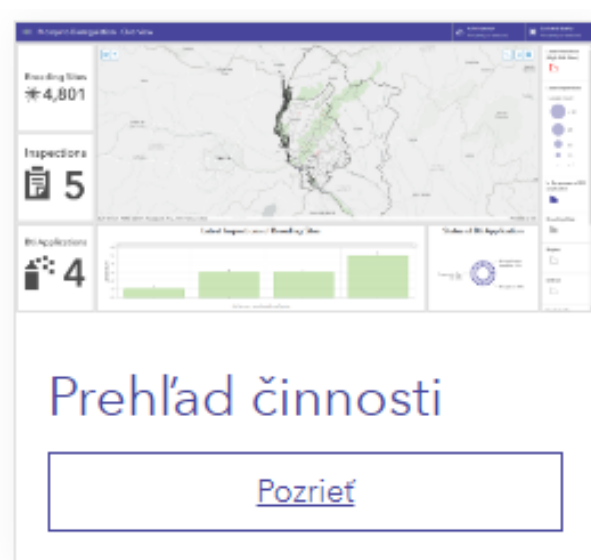


# Webová GIS platforma

www.bratislavskykraj.sk



- Hlavným cieľom cezhraničnej spolupráce je efektívna regulácia populácie komárov s využitím ekologicky zodpovednej metódy – aplikácie látky Bti. Namiesto chemických postrekov na báze cypermetrínu, ktoré škodia ostatným živým organizmom a samotné komáre eliminujú až v dospelosti, tak využívame efektívny biologický larvicíd s účinnou látkou Bti (*Bacillus thuringiensis* subsp. *israelensis*) – látka, ktorá hubí komáre v larválnom štádiu, pričom dospelé komáre už nevyletia.
- Efektívnej dátovej analýze pri vyhodnocovaní sezóny pomáhajú ArcGIS Dashboards, ktoré sumarizujú prehľad činností, údaje o liahniskách, vykonaných kontrolách a procese aplikácie Bti látky.





# Prehľad činnosti

Dashboard prehľad činnosti sumarizujú údaje o dátume poslednej kontroly, počte vykonaných kontrol, počet lariiev pri poslednej inšpekcií, stav procesu aplikácie Bti.

Zoom to Pan

## Liahnisko č. GA219

Správca	Bratislavský samosprávny kraj
Katastrálne územie	Gajary
Rozloha [ha]	5.54
Dátum poslednej kontroly	08.07.2024
Počet vykonaných kontrol	7
Počet lariiev pri poslednej inšpekcií	0
Stav procesu aplikácie Bti	Proces ukončený



## Používateľské úrovne aplikácie

### Dobrovoľníci

Vykonávajú rutinné kontroly liahnísk v teréne a kontroly po zásahu Bti

### Biológ

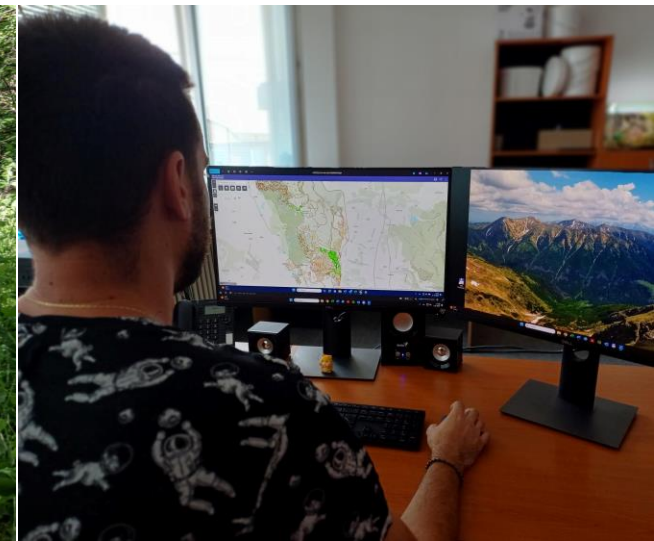
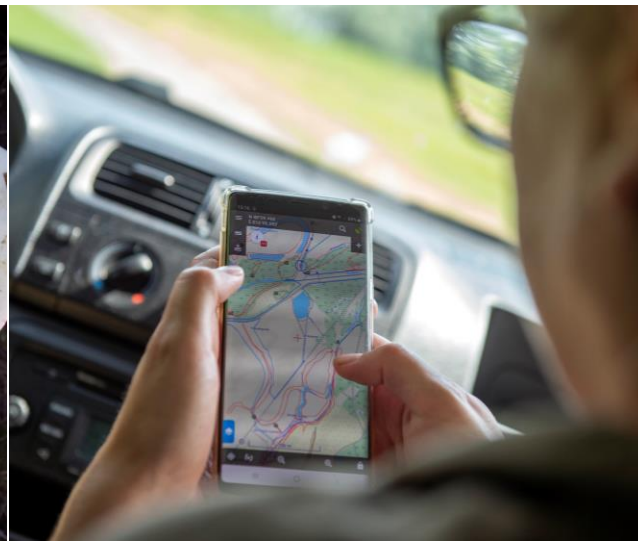
Koordinuje monitoring, vyhodnocuje údaje z kontrol a určuje potrebu zásahu

### Realizátor aplikácie

Zasahuje látkou Bti a potvrdí realizáciu zásahu a použité množstvo látky

### GIS administrátor

Zodpovedá za funkčnosť aplikácie, vytvára nových používateľov a pod.



# UMENIE VO VEREJNOM PRIESTORE

[www.bratislavskykraj.sk](http://www.bratislavskykraj.sk)

Cieľom interaktívnej webovej aplikácie Umenie vo verejnom priestore Bratislavského kraja je ochrana a popularizácia umenia. V spolupráci s kunsthistoričkami a odborníkmi Oddelenia kultúry Úradu Bratislavského samosprávneho kraja boli objavené a preskúmané umelecké objekty v budovách a na pozemkoch vo vlastníctve Bratislavského samosprávneho kraja. Viaceré z týchto diel vznikli na objednávku v druhej polovici 20. storočia súbežne s výstavbou verejných inštitúcií, aby kultivovali životný priestor a prinášali umenie širšej verejnosti.



# UMENIE VO VEREJNOM PRIESTORE

[www.bratislavskykraj.sk](http://www.bratislavskykraj.sk)

Každé dielo má svoj príbeh, viac sa dozviete na karte s podrobnosťami:

- názov diela, autorstvo, príp. spoluautorstvo,
- rok vzniku, druh diela, materiál, technika, rozmer, značenie, stav diela,
- informácie o evidencii, o existujúcom stupni ochrany, o vlastníkovi diela, o správcovi,
- adresu i bližšie informácie o lokalite,
- GPS a mapkou, kde sa dielo nachádza.

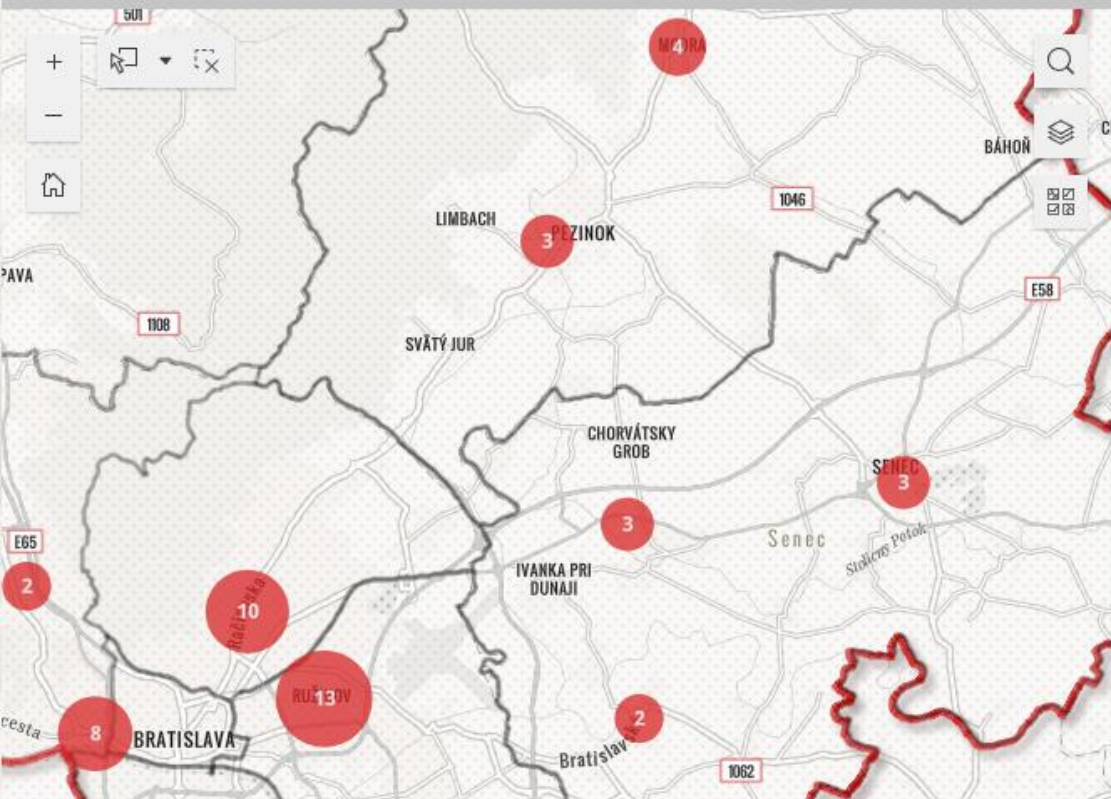
Informácie o diele dopĺňajú zaujímavé fotky.



# UMENIE VO VEREJNOM PRIESTORE

www.bratislavskykraj.sk

## Umenie vo verejnom priestore Bratislavského kraja



Úvod

Mapa diel

Druhy diel

Projekt



Vyhľadavanie



Kvet

Erna Masarovičová

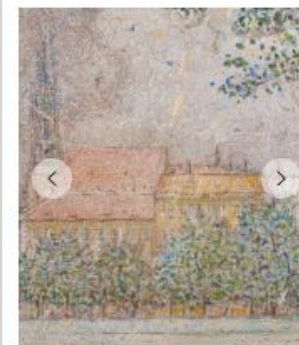
Viac o diele



Nástenná maľba

Ladislav Guderna

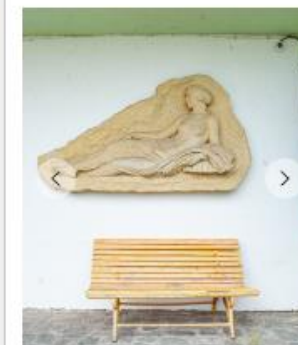
Viac o diele



Nástenná maľba

Jozef Šturdík

Viac o diele



Alegória úrody

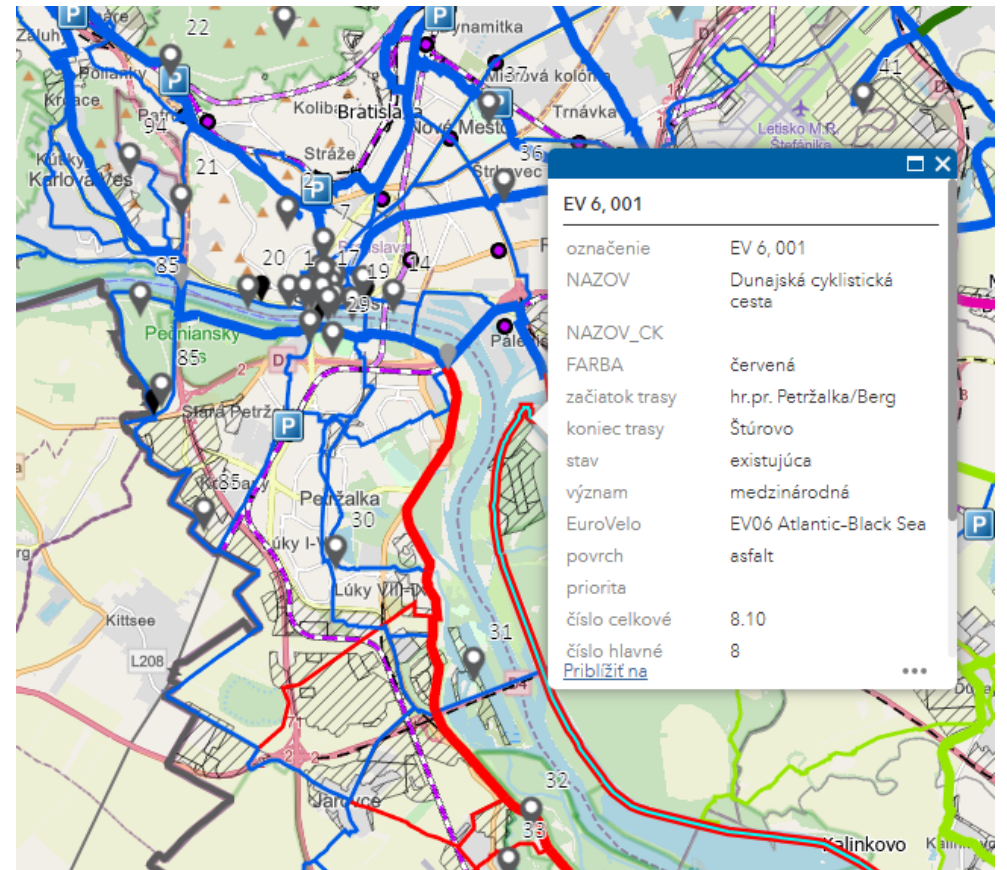
Rudolf Pribiš

Viac o diele

# KONCEPCIA ÚZEMNÉHO ROZVOJA CYKLOTRÁS

www.bratislavskykraj.sk

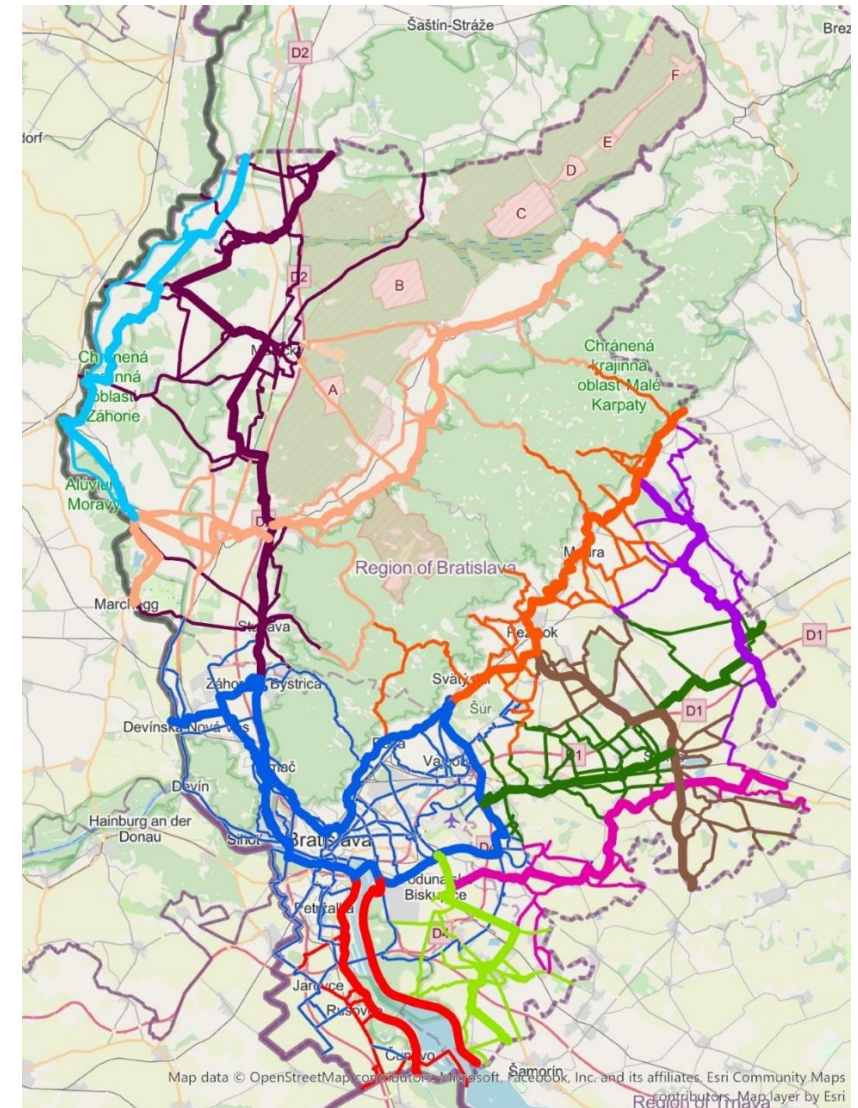
Cieľom Konceptcie územného rozvoja cyklotrás Bratislavského samosprávneho kraja vo vzťahu k Integrovanému dopravnému systému a významným bodom cestovného ruchu je cielené usmerňovanie rozvoja cyklistickej infraštruktúry tak, aby na území kraja vznikol vyvážený systém bezpečných cyklistických komunikácií a samostatných cyklistických cestičiek, ako silný motivačný prvok pre jazdu na bicykli.



# Hlavné dopravné cyklistické trasy

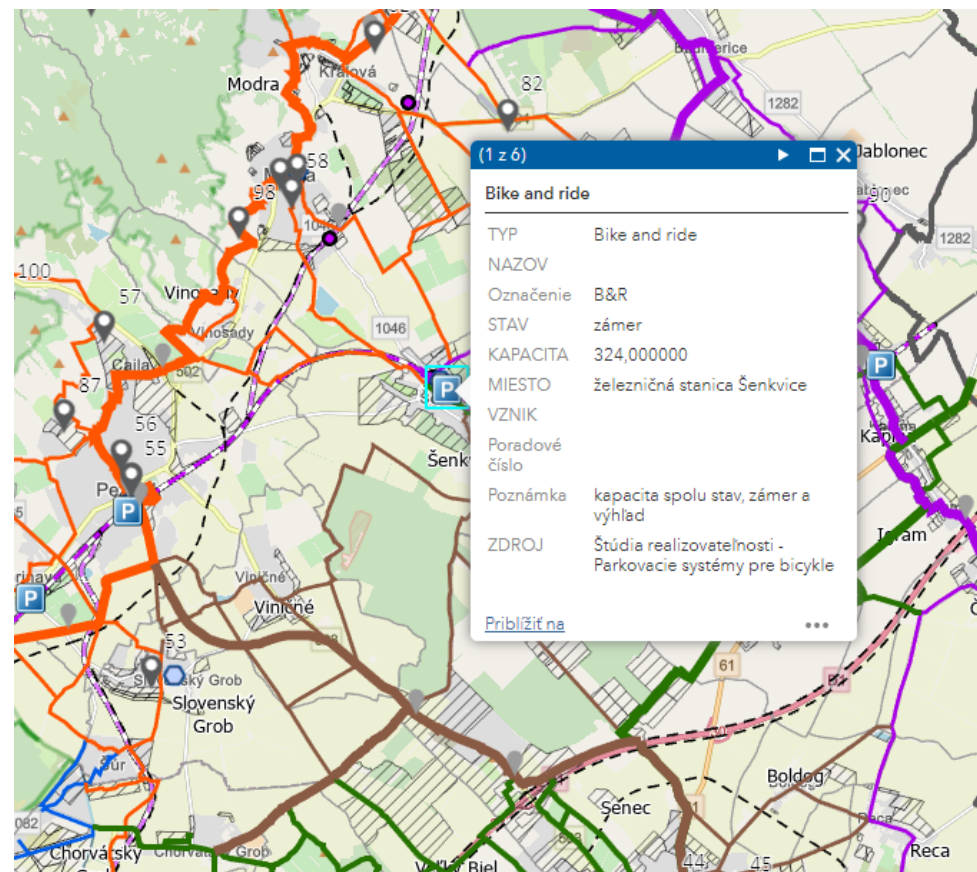
www.bratislavskykraj.sk

Číslo	Názov	Počet trás	Existujúce		Zámer / projekt / vo výstavbe		Spolu	
			počet úsekov	dĺžka / m /	počet úsekov	dĺžka / m /	počet úsekov	dĺžka / m /
1.	Bratislavská	1	28	42 745	17	35 133	45	77 878
2.	Vinohradnícka	1	2	2 581	13	31 541	15	34 122
3.	Senecká	1	7	9 856	12	18 959	19	28 815
4.	Podunajská	1	3	5 683	11	24 657	14	30 340
5.	Slnecná	1	5	5 989	12	17 292	17	23 281
6.	Gidransko-Višťucká	1	0	0	11	22 839	11	22 839
7.	Žitnoostrovná	1	4	5 818	8	13 585	12	19 403
8.	Dunajská	1	11	32 511	0	0	11	32 511
9.	Záhorská	1	19	34 293	6	17 710	25	52 003
10.	Malokarpatská	1	22	52 398	5	4 518	27	56 916
11.	Hraničná	1	11	35 589	0	0	11	35 589
<b>Spolu*</b>		<b>11</b>	<b>112</b>	<b>227 463</b>	<b>95</b>	<b>186 234</b>	<b>207</b>	<b>413 697</b>



# Body záujmu

- body záujmu cestovného ruchu, hrady, zámky, kaštiele, pamiatkové zóny, múzeá a galérie, kaštiele, divadlá, ZOO, parky, lesopark, cyklomosty, autokampiny
- existujúce a pripravované záchytné parkoviská „Bike and ride“
- existujúce a pripravované cyklosčítače
- bike sharing





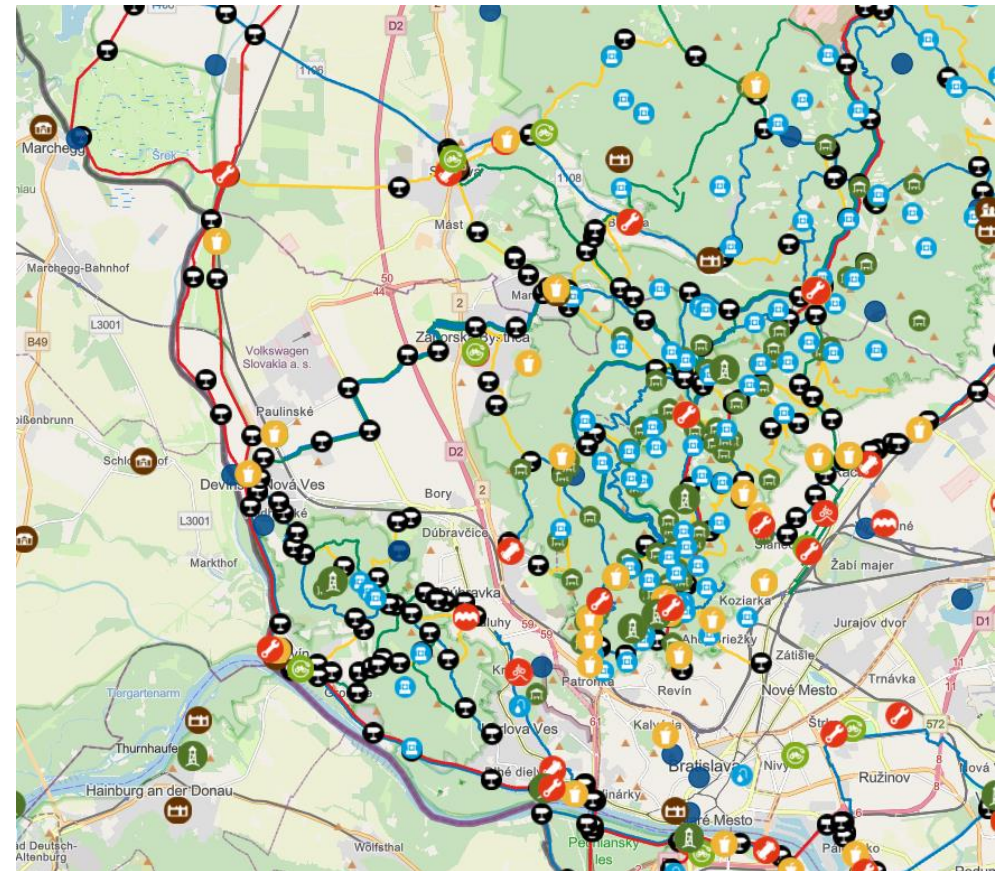
# CYKLOTURISTICKÁ MAPA

## pripravujeme pre Vás

[www.bratislavskykraj.sk](http://www.bratislavskykraj.sk)

Interaktívna mapová aplikácia bude určená verejnosti.

Umožní vyhľadávanie lokalít atraktívnych pre cyklistov na území Bratislavského samosprávneho kraja (aj s presahom za hranice).



# Služby cyklistom

www.bratislavskykraj.sk

- Mapa sa orientuje na oblasti záujmu, ako sú služby cyklistom - servisné stojany, nabíjacie stanice pre elektrobicykle, prístrešky a občerstvenie.
- Jedinečná bude aj databáza so studničkami a pitnými fontánami, cyklosmerovníkmi, rozhľadňami a nebudú chýbať ani pumptracky, skateparky a bikrosové dráhy.
- Aplikácia umožní užívateľom nahlasovať nedostatky, či problémy s cyklosmerovníkmi na jednotlivých cyklotrasách.

## Servisný stojan



## Rozhľadňa



## Občerstvenie



## Nabíjacia stanica



## Cyklodrive



pumptrack



skatepark



bikrosová dráha

## Pamiatky



kaštieľ



hrad



zámok



kláštor



hradisko



strážna veža

## Prameň



studnička



pitná fontána

## Prístrešok



# Všetky body záujmu budú zdokumentované fotografiami

## PUMPTRACK

Pezinok



## STUDNIČKA

Pri potoku Vydrica



## ROZHĽADŇA

Devínska Kobyla





# ĎAKUJEME ZA POZORNOSŤ

Úrad Bratislavského samosprávneho kraja  
Odbor územného plánu, GIS a životného prostredia  
Sabinovská 16  
820 05 Bratislava  
[www.bratislavskýkraj.sk](http://www.bratislavskýkraj.sk)